

Swissonor.ch Contra.C10



« Lebendige Musikwiedergabe »

Contra.C10 = Aktiv-Subbass mit 10 Zoll-Treiber

Ein kompakter Hochwirkungsgrad-Aktiv-Subwoofer. Die hart aufgehängte Langhub-Membran schwingt -im Gegensatz zu Gummisicken- schnell ein und aus, sodass das Zusammenspiel mit Hochwirkungsgrad-Lautsprechern perfekt klappt.

Mehrere innovative und völlig einmalige Lösungen sind in einem kompakten High-End Lautsprecher vereint, der sich vollständig in den Dienst der kompromisslosen Tonwiedergabe stellt.

Ein Schweizer Produkt, handwerklich unter Verwendung hauptsächlich Europäischer Komponenten hergestellt.



Entwicklungsziele

Hauptziel der Entwicklung war mehrere bisher sich gegenseitig ausschliessende Forderungen in einem Spitzenprodukt zu vereinen, welches dem Besitzer auf lange Zeit hinaus ein intensives Hörerlebnis ermöglicht. Im Einzelnen :

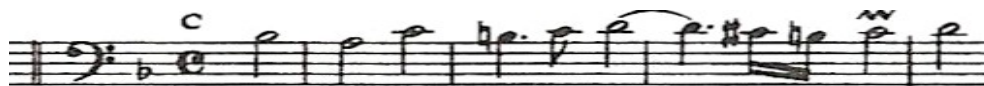
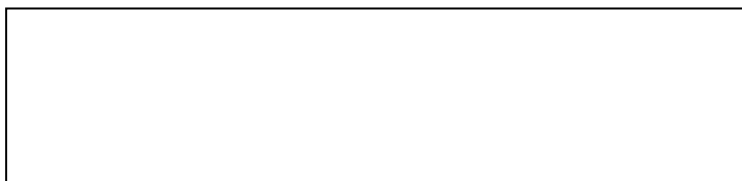
- **Entspanntes Hören** aller Musikstile und Klangquellen, bei allen Lautstärken
- **Universelle Verwendung** durch umfangreiche Anpassungsmöglichkeiten an Raum und Lautsprecher
- **Kein „schwimmender Bass“** dank hart aufgehängter Membran
- **Verwendbar als klassischer Subbass oder Paarweise** z.B. als Support für unsere B.A.C.H.8d oder B.A.C.H.10d
- **Höchste Dynamik** durch Kombination von hohem Wirkungsgrad und hoher Leistung. Nur dadurch kann die sonst unvermeidliche Dynamikkompression, die bei herkömmlichen Subbasssystemen schon bei Zimmerlautstärke auftritt, eliminiert werden.
- **Unkritische Aufstellung**, direkt an einer Rückwand, Seitenwand oder in einer Nische durch vielfältige Anpassungsmöglichkeiten an die Raumakustik.
- **Grösstmögliche Zuverlässigkeit** und Werthaltigkeit, durch überdimensionierte, langzeitstabile Komponenten, welche sowohl messtechnisch als auch nach subjektivem Hörresultat selektioniert wurden :
 - Lautsprecherchassis für professionelle Anwendung, in Europa hergestellt
 - Basschassis : Alu-Druckgusskorb, Sicke und Polkern hinterlüftet
 - Verstärker: Klasse D für hohen Wirkungsgrad und Basskontrolle
 - Schutzschaltungen: Gleichstrom und Kurzschluss
 - Anschlüsse : An RCA (Cinch)-Buchse oder Lautsprecherausgang
 - Interne Verdrahtung: Swissonor #11.0 Quackkabel

Technische Daten

Ausgangsleistung an 8 Ohm.....	200 W
Ausgangsleistung an 4 Ohm.....	400 W
Wirkungsgrad (Thiele half space reference efficiency).....	93 dB (1W/1m)
Max. Dauerschalldruck (1 Lautsprecher).....	114 dB ab 40 Hz
Max. Dauerschalldruck (2 Lautsprecher).....	120 dB ab 40 Hz
Uebergangsfrequenz.....	30 – 120 Hz justierbar
Bass boost.....	20 – 50 Hz justierbar
Phasenkorrektur.....	+/- 180 Grad
Subsonic Filter	12 Hz 4 th Ordnung
Netzspannung.....	115 oder 230 V mit externer Umschaltung

Polung : positive Spannung am roten Anschluss ergibt Vorwärtsbewegung der Membranen
Gehäuse : Handwerklich gefertigt aus Multiplex weiss lackiert oder mit diversen Echtholzfurnieren).
Aussenabmessungen 500 x 316 x 500 mm

Wir laden Sie ein zu einem unverbindlichen Hörtest bei :



Swissonor.ch Frei, CH-1256 Troinex, Tel/Fax 0041/ 22 784 63 69
<http://www.swissonor.ch>, info@swissonor.ch